

- Miradors**
- Mirador prioritari
  - Altres miradors
- Itineraris motoritzats**
- Entre el Cadí i la Tossa Plana de Lles
  - Entre l'Urgellet i les valls de Tuixent i Lavansa
- Itineraris en BTT**
- Transpirinenca
- Senders de gran recorregut**
- GR-107 Camí dels Bons Homes
  - GR-150 Circular al Cadí

- Límit d'unitat de paisatge
- Ferrocarril
- Xarxa viària
- Nucli urbà, edificació
- Sòl urbà
- Aigua continental
- Xarxa hidrogràfica
- Corba de nivell

Escala, 1:90.000

European Datum 1950, fus 31n

**CATÀLEG DE PAISATGE DE L'ALT PIRINEU I ARAN**

Mapa 12.1. Miradors i itineraris

**Cadí**

Aprovació definitiva març 2013

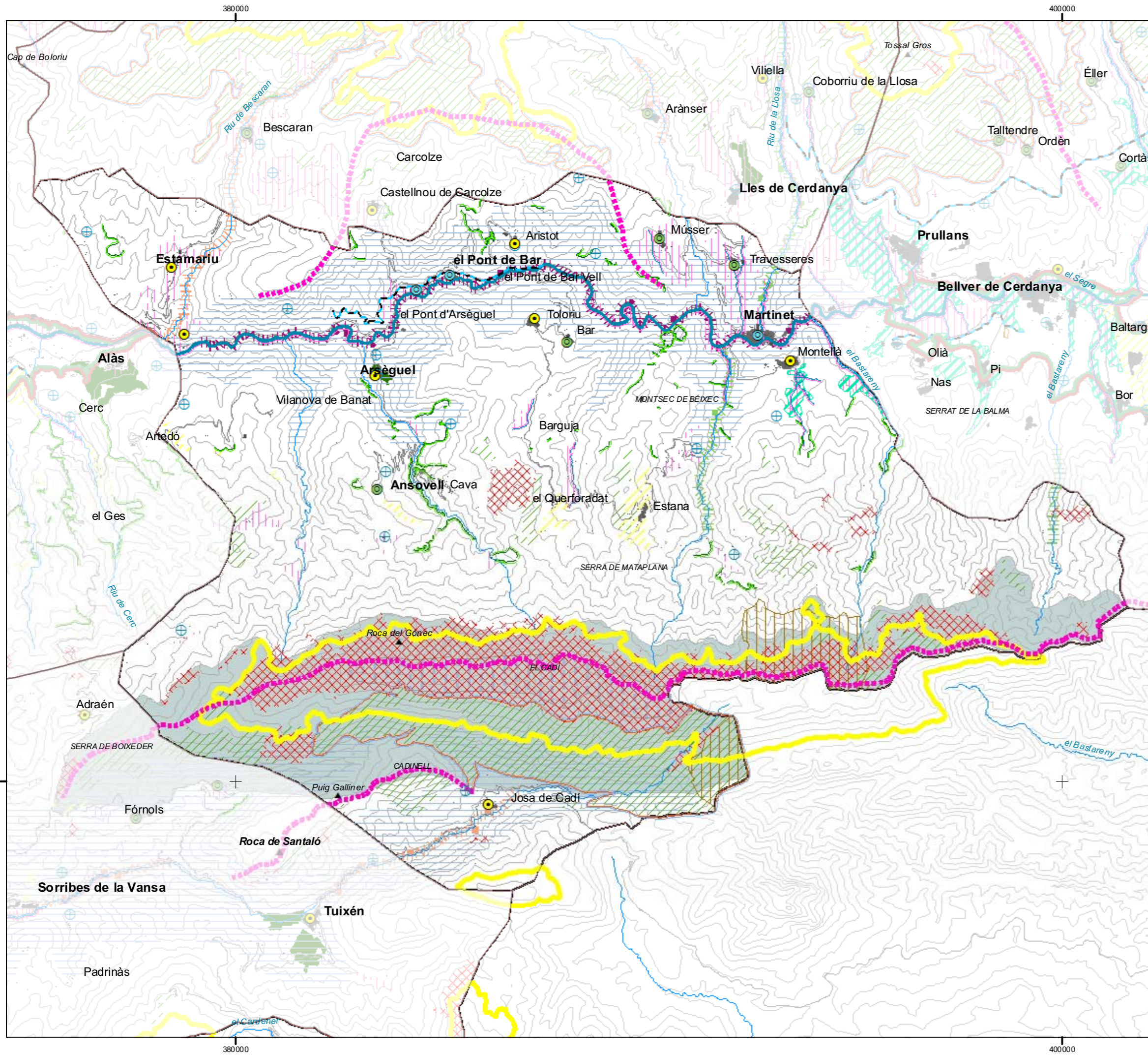
Generalitat de Catalunya  
Departament de Territori i Sostenibilitat

Observatori del Paisatge

Universitat Autònoma de Barcelona  
Departament de Geografia

Grup de Recerca en Àrees de Muntanya i Paisatge

Aquesta informació és de caràcter descriptiu i propositiu, no normatiu



**Configuradors**

- Cota de neu
- Riu
- Espai d'interès geològic
- Conreu de cereals (CHC50, GenCat, 2005)
- Prat de dall (CHC50, GenCat, 2005)
- Prat de pastura (CHC50, GenCat, 2005)
- Emita, església
- Canal de reg
- Frontera muntanya-plana

**Patrons**

*Vall tancada*

- Caràcter natural
- Caràcter rural
- Caràcter urbanitzat
- Riu - prat de dall
- Prat - bosc
- Bosc caducifoli - bosc perennifoli
- Roca - vegetació
- Solana - obaga

**Singularitats**

Fons escènic emblemàtic

- Torb
- Bocage en fons de vall i replans
- Closa cerdana

**Estructura morfològica**

Cadí

**Nuclis compactes**

- En mitja vessant, en vall tancada i envoltat de prats, conreus o feixes
- En fons de vall, envoltat de prats i amb presència de bosc de ribera
- Encimbellat dalt d'un turó

**Mapa de referència:**

- Límit d'unitat de paisatge
- Ferrocarril
- Xarxa viària
- Nuclis urbans, edificació
- Sòl urbà
- Xarxa hidrogràfica
- Corba de nivell

Escales: 1:90.000

0 1 2 4 Km.

European Datum 1950, fus 31n

**CATÀLEG DE PAISATGE DE L'ALT PIRINEU I ARAN**

Mapa 12.2. Valors estètics

**Cadí**

Aprovació definitiva març 2013

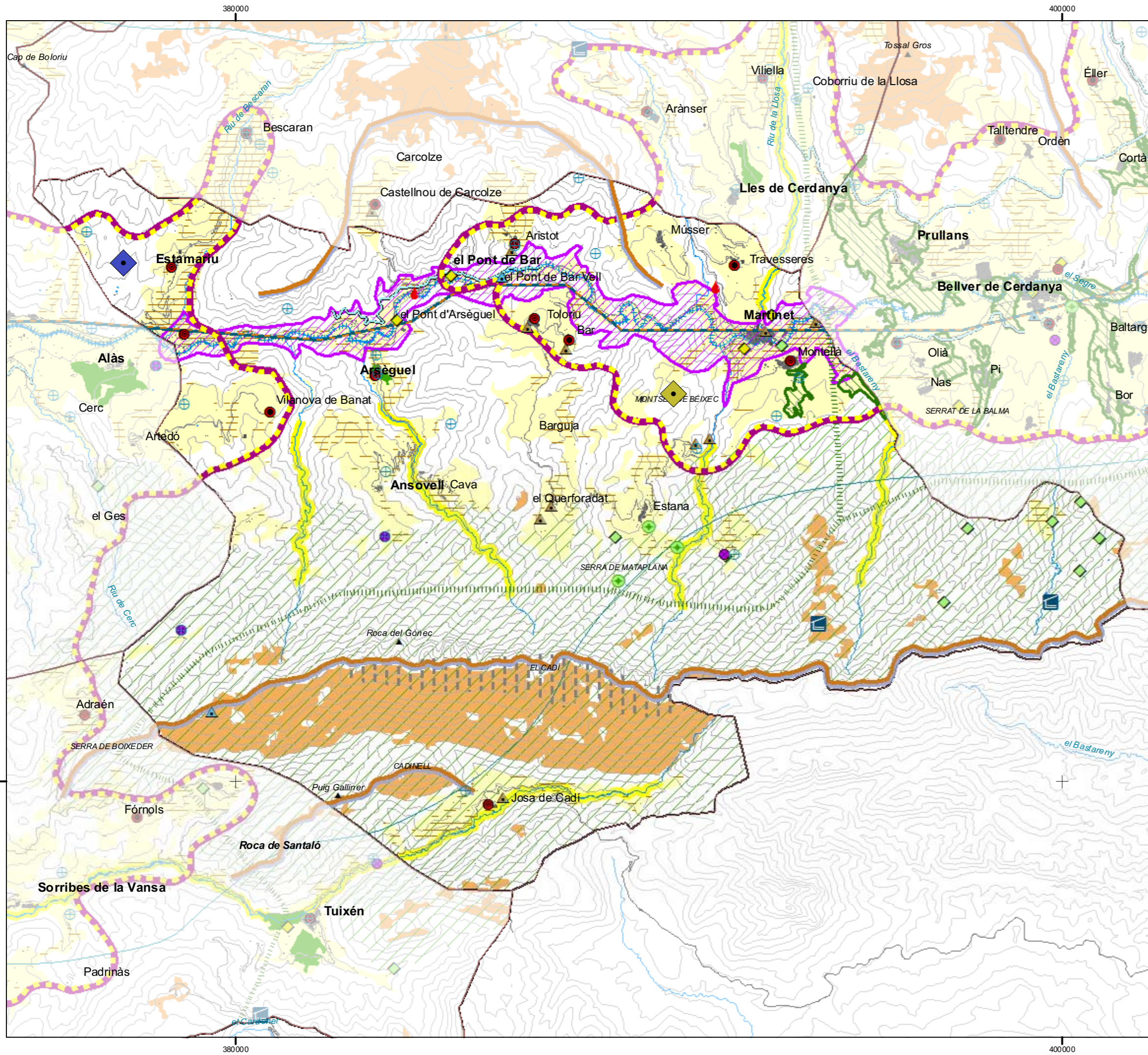
Generalitat de Catalunya  
Departament de Territori i Sostenibilitat

Observatori del Paisatge

Universitat Autònoma de Barcelona  
Departament de Geografia

Grup de Recerca en Àrees de Muntanya i Paisatge

Aquesta informació és de caràcter descriptiu i propositiu, no normatiu



**Valors històrics**

- Ermita, església
- Via romana
- Camí ramader (carrerada)
- Riu històric pel transport de fusta (rais)
- Canal de reg
- Patrimoni arqueològic
- Castell, torre de guaita
- Altres
- Bocage en fons de vall i replans
- Closa cerdana
- Escenari de la Guerra Civil
- Antic conreu abanecat
- Conreu històric (mitjans segle XX)
- Pastura d'estiu

**Valors simbòlics**

- Fons escènic emblemàtic
- Torb
- Vall tranquil·la pirinenca
- Àmbit del cançoner del Peirot
- Nuclis urbans
- Nucli encimbellat
- Àmbit gastronòmic tradicional
- Formatge
- Trinxat de la Cerdanya

**Valors socials**

- Museu i centre d'interpretació
- Àrea recreativa
- Aplec
- Acord de custòdia del territori
- Termalisme
- Refugi de muntanya
- Parc natural

**Mapa de referència i símbols:**

- Límit d'unitat de paisatge
- Ferrocarril
- Xarxa viària
- Nuclis urbans, edificació
- Sòl urbà
- Aigua continental
- Xarxa hidrogràfica
- Corba de nivell

**Escala, 1:90.000**

0 1 2 4 Km.

European Datum 1950, fus 31n

**CATÀLEG DE PAISATGE DE L'ALT PIRINEU I ARAN**

Mapa 12.3. Valors històrics, socials i simbòlics

**Cadí**

Aprovació definitiva març 2013

Generalitat de Catalunya  
Departament de Territori i Sostenibilitat

Observatori del Paisatge

Universitat Autònoma de Barcelona  
Departament de Geografia

Grup de Recerca en Àrees de Muntanya i Paisatge

Aquesta informació és de caràcter descriptiu i propositiu, no normatiu