

**Fitxes de les Zones Especials de Conservació de la regió alpina
derivades de l'Instrument de gestió aprovat en l'Acord de
Govern 176/2013, de 30 de desembre**



Gener 2014



**RIU DE LA LLOSA
ES5130011**

**Regió alpina
(Pirineu i Prepirineu)**

L'any 2001 va ser aprovada per Acord de Govern la llista de llocs que es proposava incloure com a LIC

Aquesta llista, va ser aprovada l'any 2003 mitjançant la Decisió 2004/69/CE de la Comissió Europea

Alguns dels espais van ser ampliat amb l'Acord de Govern GOV112/2005 de 5 setembre de 2006

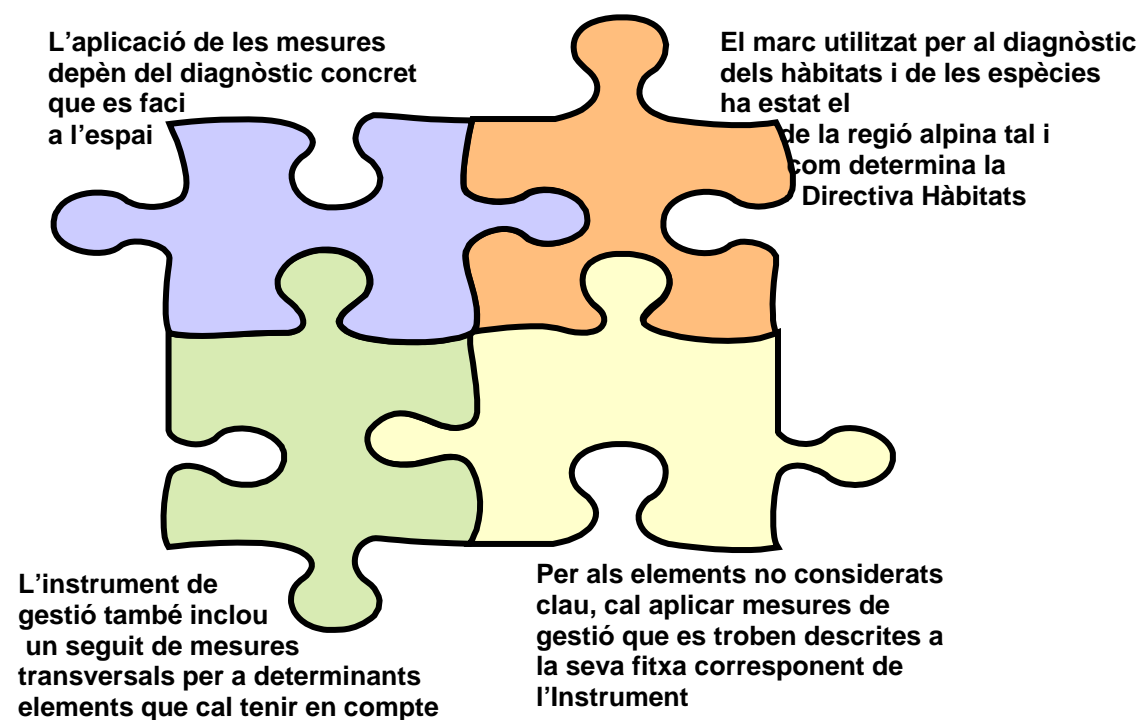
Acord GOV/176/2013, de 30 de desembre → Declara 22 Zones Especials de Conservació (ZEC) a la regió alpina i aprova el seu Instrument de gestió

Contingut Instrument

1. La prioritització dels elements d'interès comunitari presents a cada espai en funció de la seva representativitat i grau d'amenaça.
2. Els objectius de conservació, entenent-los com els nivells poblacionals de les diferents espècies així com la superfície i qualitat dels hàbitats, necessaris per a assolir un estat de conservació favorable.
3. Les mesures apropiades per a mantenir els hàbitats i les espècies d'interès comunitari en un estat de conservació favorable.
4. Les mesures apropiades per tal d'evitar el deteriorament, en un espai de la xarxa Natura 2000, dels hàbitats d'interès comunitari i dels hàbitats de les espècies d'interès comunitari.

Contingut de la fitxa

- Informació general: presenta les principals característiques de l'espai, un mapa que mostra la seva ubicació a la regió alpina, una breu descripció de l'espai i altres dades d'interès.
- Llista dels hàbitats i de les espècies d'interès comunitari presents en l'espai. En el cas de les espècies diferencia les de presència probable, no confirmada. Es mostra la superfície que presenten dins l'espai així com el percentatge que suposa respecte a la seva superfície. També s'identifica aquells hàbitats o espècies que són elements clau en l'espai segons els criteris prèviament definits d'amenaça i representativitat.
- Llista de les principals mesures a aplicar a l'espai per a conservació dels elements clau identificats en ell. Es tracta d'un llistat de mesures de possible aplicació a l'espai que cal executar, de manera exclusiva, en aquells sectors amb presència de l'hàbitat o l'espècie per a la qual s'han definit. Aquestes mesures provenen de les fitxes d'hàbitats i d'espècies de l'Instrument de gestió i, per tant, s'han definit per a la seva conservació en el conjunt de la regió alpina. Abans de la seva aplicació a l'espai cal identificar que sigui necessària per a la conservació, en l'espai, de l'element per a la qual ha estat descrita.



Per tal d'interpretar correctament la fitxa cal tenir en compte les següents qüestions:

1er. Llegir atentament la memòria descriptiva per tal d'interpretar correctament tots els camps inclosos.

2on. Les fitxes dels hàbitats i de les espècies fan referència a la part de la seva àrea de distribució corresponent a cada regió biogeogràfica (alpina i mediterrània). En el cas dels espais, s'elabora una fitxa diferenciada per a la part alpina i la mediterrània que inclou la informació referent als elements presents en cada una. Les mesures de gestió per a un element present tant a la part alpina com a la mediterrània són les mateixes però cal parar atenció a determinats elements que es troben presents, exclusivament, a la part mediterrània de l'espai.

3er. Alguns elements amb superfícies molt reduïdes a la regió alpina han estat considerats com de presència accidental en aquesta regió i, per tant, no s'ha elaborat la fitxa corresponent.

4rt. Aquest Instrument de gestió s'ha redactat d'acord amb la normativa sectorial referent a Natura 2000 així com les recomanacions tècniques aplicables de manera que compleix amb els requisits legals necessaris per a la declaració de les ZEC. No obstant això, la seva aplicació requerirà d'una interpretació més precisa a nivell de cada espai -o bé d'un treball tècnic detallat- per tal de valorar la idoneïtat de l'aplicació d'una mesura de conservació concreta.

5è. En aquest sentit, aquest Instrument no substitueix les Directrius de gestió pels espais de Natura 2000 aprovades en l'Acord de Govern 112/2006, de 5 de setembre. Aquestes Directrius continuen essent plenament vigents i, més aviat, l'Instrument les complementa, amplia o concreta en allò que es refereix a la conservació dels elements d'interès comunitari i la prevenció del seu deteriorament.

6è. Les mesures de gestió que es detallen en aquest Instrument són d'aplicació exclusivament en aquells sectors amb presència de l'element per a la qual han estat descrites o en els àmbits propers a ell quan es tracta de prevenir la seva alteració.

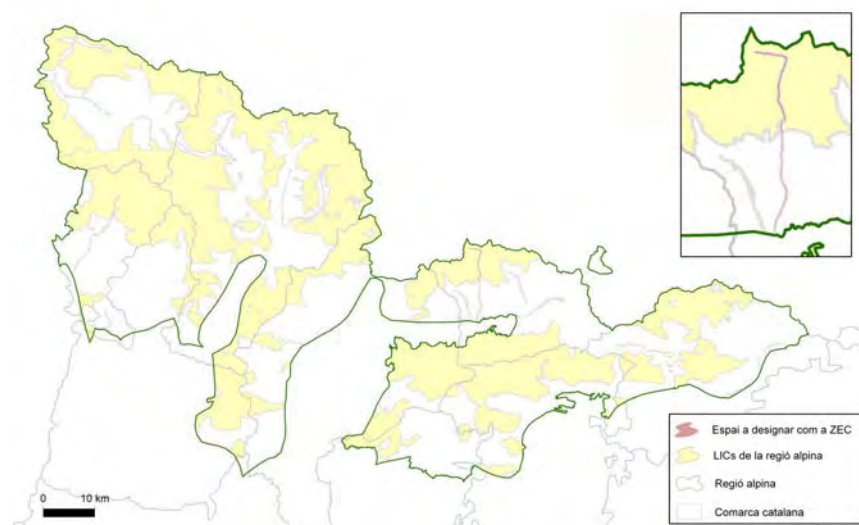
7è. La finalitat última del document és la de complir amb el mandat legal de la Directiva 92/43, d'Hàbitats i de la Llei estatal 42/2007, de patrimoni natural i de la biodiversitat, en tant que cal assegurar el bon estat de conservació dels hàbitats i les espècies d'interès comunitari en el conjunt del territori europeu i evitar el seu deteriorament.

ES5130011 Riu de la Llosa

1. INFORMACIÓ GENERAL

Regió biogeogràfica: Alpina Tipologia: Espais d'aigües continent Àmbit: terrestre
 Superfície del LIC: 84,12 ha Superfície ZEPa: 0 ha Superfície en la regió: 84,12 ha

Localització



Font: SENP (2011)

Descripció

Aquest espai, situat al vessant sud de la Tossa Plana de Llès, a la Cerdanya, representa un bon exemple de riu de muntanya del Pirineu silicícola català. Presenta un bon desenvolupament del bosc de ribera propi dels rius d'alta muntanya, destacant el bon estat de conservació de les vernedes. A la seves parts altes és destacable, també, la dominància del bosc de pin negre sobre substrat silíci.

Municipis inclosos en l'espai

CODI	Municipi	Superfície en l'espai
251790	Prullans	5,27 ha
251272	Lles	78,51 ha
251399	Montellà i Martinet	0,33 ha

Espais del PEIN inclosos a la ZEC

CODI	Nom
TPP	Tossa Plana de Lles-Puigpedrós

Figures de protecció especial que inclou

Reserva Natural Parcial de la Llosa

2. HÀBITATS I ESPÈCIES D'INTERÈS COMUNITARI

Tipus d'Hàbitats d'Interès Comunitari pels quals fou declarat LIC

CODI	Nom	Element Clau	Superfície en l'espai	% superfície de l'espai
5120	Formacions muntanyenques de bàlec (<i>Genista balansae</i> subsp. <i>europaea</i> = <i>Cytisus purgans</i>)		0,2 ha	0,3
6510	Prats de dall de terra baixa i de la muntanya mitjana (<i>Arrhenatherion</i>)		3,1 ha	3,7
8220	Costers rocosos silícis amb vegetació rupícola		4,2 ha	5
91E0*	Vernedes i altres boscos de ribera afins (<i>Alno-Padion</i>)	Sí	9,2 ha	10,9
9430	Boscos de pi negre (<i>Pinus uncinata</i>) sobre substrat silici		31,2 ha	37,2

Tipus d'Espècies d'Interès Comunitari pels quals fou declarat LIC

CODI	Nom	Element Clau	Superfície /Longitud en espai	% superfície de l'espai
1301	<i>Galemys pyrenaicus</i>	Sí	9,7 km	
1303	<i>Rhinolophus hipposideros</i>		17 ha	20,2
1304	<i>Rhinolophus ferrumequinum</i>		2,8 ha	3,3
1305	<i>Rhinolophus euryale</i>		1,9 ha	2,3
1308	<i>Barbastella barbastellus</i>		39,2 ha	46,6
1355	<i>Lutra lutra</i>			

Tipus d'Espècies d'Interès Comunitari de presència probable en l'espai

CODI	Nom	Element Clau	Superfície /Longitud en l'espai	% superfície de l'espai
1075	<i>Graellsia isabelae</i>		1,5 ha	1,8
1078	<i>Euplagia quadripunctaria</i>		1 nº UTM10	
1083	<i>Lucanus cervus</i>		1 nº UTM10	
1088	<i>Cerambyx cerdo</i>		1 nº UTM10	
1126	<i>Parachondrostoma miegii</i>		1 nº UTM10	
1310	<i>Miniopterus schreibersii</i>		1 nº UTM10	
1321	<i>Myotis emarginatus</i>		15,6 ha	18,6

Abans d'aplicar alguna mesura de conservació d'un element clau probable, s'ha de confirmar la seva presència en l'espai

3. CONSERVACIÓ

Tipus de mesures de conservació aplicables (aquestes mesures han estat determinades per a tota la regió)

Elements Clau

Gestió preventiva

- Manteniment del cabal ecològic dels rius, en especial en els trams regulats, evitant la substracció d'aigua en períodes que no es mantingui aquest cabal 91E0*
Galemys pyrenaicus
- Regulació dels dragatges, canalitzacions o implantació d'activitats extractives que puguin modificar la llera i el cabal del riu on es trobi present l'hàbitat 91E0*

Vigilància

- Control, vigilància i sanció dels usos inadequats que es desenvolupen en el domini públic hidràulic, on es localitzen la majoria d'enclavaments d'aquest hàbitat 91E0*

Control d'espècies exòtiques

- Control d'espècies invasores vegetals propiciant la seva eradicació en les zones amb presència de l'hàbitat on es detectin 91E0*

Gestió o restauració d'ecosistemes /hàbitats

- Manteniment de les condicions fisicoquímiques de l'aigua adients 91E0*
Galemys pyrenaicus

Aprofitament sostenible Forestal

- Foment de la gestió forestal dirigida al manteniment de la maduresa i naturalitat dels boscos de ribera i a augmentar-ne la seva extensió Galemys pyrenaicus

Construcció o adequació d'infraestructures

- Construcció d'escales de peixos o altres sistemes per assegurar la continuïtat natural del curs fluvial en preses, canals o altres elements existents, tant en zones amb presència actual com potencial de l'espècie Galemys pyrenaicus
- Control de la creació de nous vials i infraestructures en àrees amb presència de l'hàbitat o de l'espècie Galemys pyrenaicus

